

Estimados clientes,

Bienvenidos en la regular entrega del Boletín de noticias Mary's, que servirá como un repaso rápido de eventos, que se van a celebrar próximamente en Praga, ofertas especiales, giras y excursiones, tips para alojamiento y otras novedades que seguro no querrá perderse. Héchele un vistazo y encuentre la información que más le interese.

Gracias por confiar en nuestros servicios,
 Agencia de viajes Mary's

MARY'S NOTICIAS

ESTRENE NUEVAS VIAS DE COMO RECIBIR INFORMACION UTIL DESDE MARY'S

La página Mary's ha sido actualizada y ahora tiene un nivel mucho más alto, lo que le ayudará a encontrar lo que busca sin pasar horas navegando. Hemos agregado **búsqueda rápida** para que pueda encontrar exactamente lo que busca, seleccionando los parámetros más importantes como localidad, categoría, tipo de habitación y tipo de reserva. Le invitamos a estrenar nuestro nuevo sistema, sin duda quedará sorprendido por la facilidad de búsqueda. Incluso, si introduce la fecha de check-in y check-out, podrá ver directamente el precio de la estancia y una corta descripción del hotel.

También hemos agregado un listado de razones **porqué reservar con nosotros** donde destacamos las mayores ventajas de nuestra agencia. Si aún no nos cree, es la hora de dejarse convencer :).

Haciendo clic sobre el nombre del alojamiento, donde figura la dirección del mismo, se visualizará no solo el mapa del alojamiento, sino también el **callejero**. Es un nuevo servicio que le permitirá explorar la localidad a través de GOOGLE. Esperamos que el callejero le ayude a seleccionar la localidad que más le gusta.

DIA DE SAN VALENTIN

Venga a visitar Praga y disfrute del Día de los Enamorados en nuestra hermosa ciudad – destino favorito de muchos enamorados. Sabía que los restos de San Valentín, el patron de los enamorados, reposan en Vysehrad? Únase al peregrinaje hasta el lugar de su reposo a las 15:00 en Vysehrad, el día 13.2.2010. [Mary's le ofrece](#) un alojamiento romántico a precio razonable, justo en el centro de la ciudad, con la máxima intimidad para usted y su pareja. Por favor, heche un vistazo en los [Apartamentos Mary's](#) en los cuales le esperará una botella de cava y un pastelito de bienvenida.

Para aquellos que quieran pasar el día de San Valentín fuera de Praga, ofrecemos paquetes especiales a muy buen precio en la pintoresca ciudad de Cesky Krumlov en [Mysi Dira Pension](#).

En caso de que quiera sorprender a su pareja con estancia en un lujoso hotel de 4 estrellas, léa siguiente información a cerca de los paquetes en el [Hotel Dvorak](#) en Cesky Krumlov.

Para paquetes en otras ciudades checas, visite [visite nuestra página web](#).

EXPOSICION EN OCASION DEL 100 ANIVERSARIO DE LA FABRICA DE AUTOMOVILES SKODA

Hay solo 4 fábricas de automóviles en el mundo que pueden presumir de llevar fabricando automóviles durante cien años sin interrupción. Una de ellas es ŠKODA AUTO. Le invitamos a visitar la exhibición que versa sobre la evolución de la antigua fábrica Laurin y Klement. La exhibición tiene lugar en Mlada Boleslav, dentro del museo SKODA. La fábrica lleva produciendo automóviles desde 1910, cuando fue presentado el primer modelo de coche SC, admirado a nivel internacional.

Mary's ofrece [tour a la FABRICA DE AUTOMOVILES SKODA](#), así que no se lo piense dos veces :)

NOVEDADES DE PRAGA

LA ESTACION DE TRENES PRINCIPAL BAJO REFORMAS

En 2006 comenzaron las reformas de la Estación de Trenes Principal. Se prevee su conclusión para finales de 2010. Las reformas fueron divididas en cinco fases. La parte izquierda de la estación, donde se hallaban taquillas y el puesto de información ya está reformada. Podrá disfrutar de unas

MARY'S OFERTA ESPECIAL PARA APARTAMENTOS

BALBINOVA 4.03 APARTAMENTO

Localidad: Justo en el centro de la ciudad, muy cerca del precioso Museo Nacional, a tan solo a 5 minutos a...



apartamento ~ 45 EUR

NA SMETANCE II APARTAMENTO

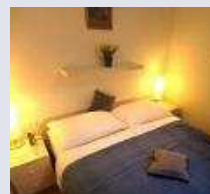
Localidad: Tranquila zona de Vinohrady (Praga 2), enfrente del parque Riegrovy Sady con campo de juego infanti...



apartamento ~ 45 EUR

KARLOVA 7 APARTAMENTO

Localidad: Zona central de la Ciudad Vieja, justo en el Camino Real, a tan solo 5 minutos andando del famoso Puen...



apartamento ~ 53 EUR

NA SMETANCE G APARTAMENTO

Localidad: Zona tranquila de Vinohrady (Praha 2), enfrente del parque Riegrovy sady con campo de juego infanti...



apartamento ~ 45 EUR

MARY'S OFERTA ESPECIAL PARA HOTELES

PRESIDENT HOTEL *****

El President es un hotel de 5 estrellas que ofrece una hospitalidad y servicios de primera categoría. Esta convenienteme...



double room ~ 90 EUR

BARCELÓ OLD TOWN PRAGA HOTEL ****

El hotel Barcelo Old



nuevas y rápidas taquillas. Si tiene tiempo antes de tomar el tren, podrá comer en alguno de los restaurantes de comida rápida o tomar un buen café, no solo de máquina. También podrá pasar un rato en las tiendas de ropa, librería u otras tiendas. La parte derecha está aún en fase de reformas. La obra se lleva a cabo bajo la custodia del arquitecto Patrik Kotas.

LA PRAGUENSE PLAZA DE VENCESLAO ESTA A PUNTO DE CAMBIAR SU ASPECTO

Si ha estado recientemente en Praga, seguro se acordará de la Plaza de Venceslao llena de turistas de todo el mundo y también del tiempo que cuesta cruzar la plaza de una punta a otra. La zona peatonal debe de ser ampliada y el paso de automóviles, reducido. También la autopista que pasa enfrente del Museo Nacional será desviada por detrás del mismo, para facilitar el paso de los peatones. Las reformas comenzarán en 2011 y finalizarán en 2015.

PROGRAMAS Y EVENTOS EN LA REPÚBLICA CHECA

05.02.2010 - 16.02.2010

BOHEMIAN CARNEVALE

Trae mucha diversión y risa al hostil tiempo de invierno. La fiesta tiene estilo de un carnaval histórico, retornando la ciudad en la Edad Media. Muchas galerías, museos, teatros, escuelas, restaurantes y lugares públicos se unen a esta fiesta. Mary's ofrece [TARJETA DE PRAGA](#), para que pueda acceder a muchos de estos lugares por mejor precio.

CONCIERTOS EN PRAGA DURANTE EL PRIMER TRIMESTRE DEL AÑO

- 01.2.2010 **Pink Floyd** en Tesla Arena
- 02.2.2010 **Slaughterhouse** en Lucerna Music Bar
- 09.2.2010 **Noche Vieja China** concierto en el Teatro Musical Karlin
- 17.2.2010 **Mike Stern Band** en Lucerna Music Bar
- 25.2.2010 **Premios de música OCKO TV** en Incheba Arena
- 02.3.2010 **Imogen Heap** en el Teatro Archa
- 05.3.2010 **50 CENT** en Tesla Arena
- 11.3.2010 **The Young Gods** en el Teatro Archa
- 14.3.2010 **Los Van Van salsa** desde Cuba al Palacio Akropolis
- 15.3.2010 **Tokio Hotel** en Tesla Arena
- 15.3.2010 **Scorpions** en O2 Arena
- 25.3.2010 **Fun Lovin Criminals** en SaSaZu Club



Town Praga está situada en el centro histórico de la ciudad, justo al lado de la famosa Torre de ...

habitación doble ~ 79 EUR

BERANEK HOTEL ***

Hotel Beranek esta situado en el centro de Praga, solo 3 minutos de la Plaza de San Wenceslao. Estación del metro y de ...



double room ~ 42 EUR

AMADEUS APARTHOTEL ***

La nueva casa departamental esta localizada en una parte tranquila de Praga, en una de las típicas calles de Zizkov. Esta...



double room ~ 30 EUR